

# Windows® NLEs - Plugin-Unterstützung

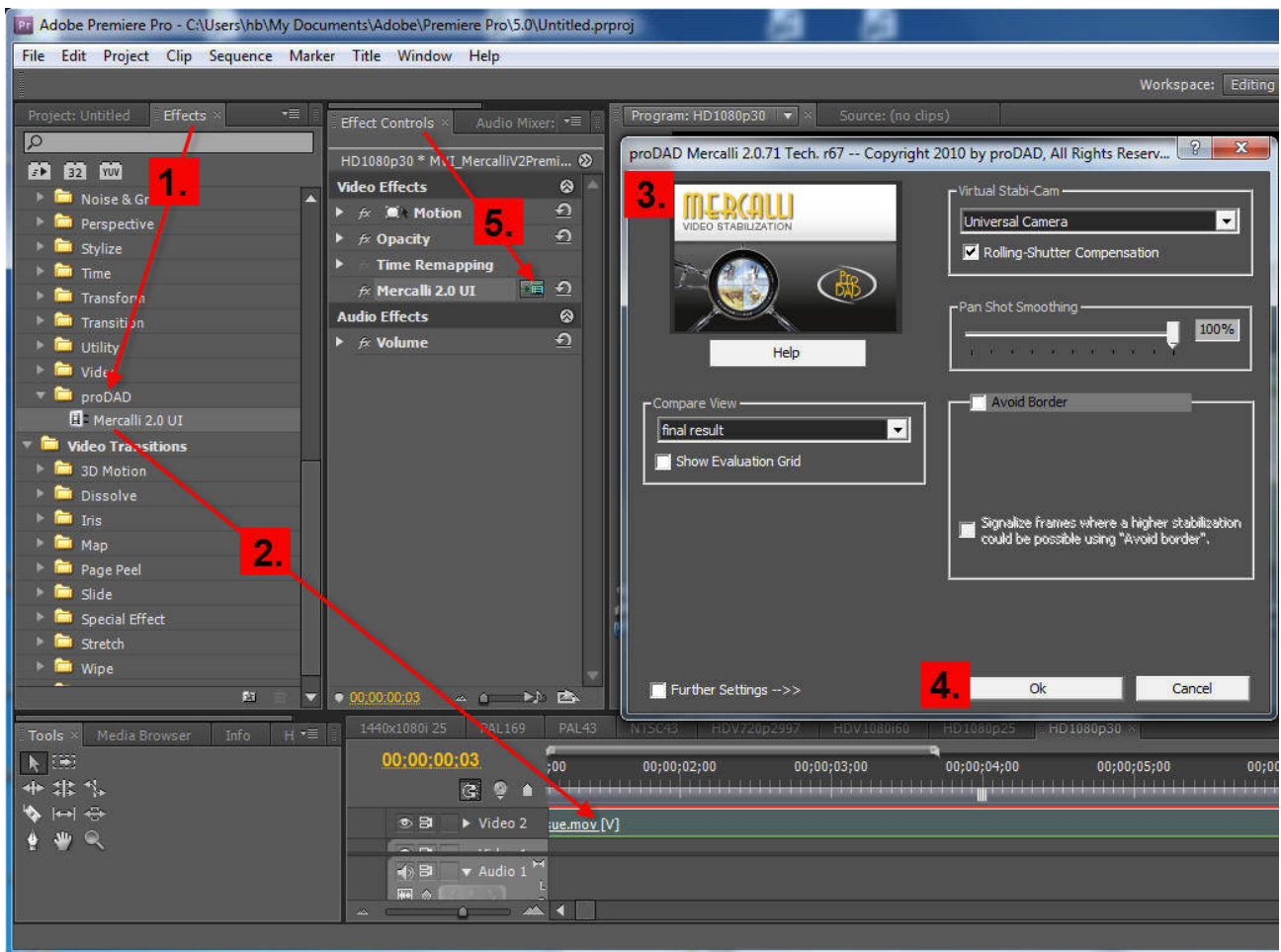
- Adobe Premiere
- Adobe After Effects
- Adobe Premiere Elements
- Canopus Edius
- Sony Vegas
- Pinnacle Studio
- Avid Studio
- MAGIX
- Corel Video Studio

## Hinweis:

Welche Version Ihrer Schnittsoftware unterstützt wird, finden Sie in der Sektion **Mercalli** auf <http://www.prodad.com>.

## Adobe Premiere

Mit der Installation Mercalli wird das **Premiere-Plugin** automatisch mitinstalliert. Innerhalb Premiere ist das Plugin dann in den **Effekten** zu finden:



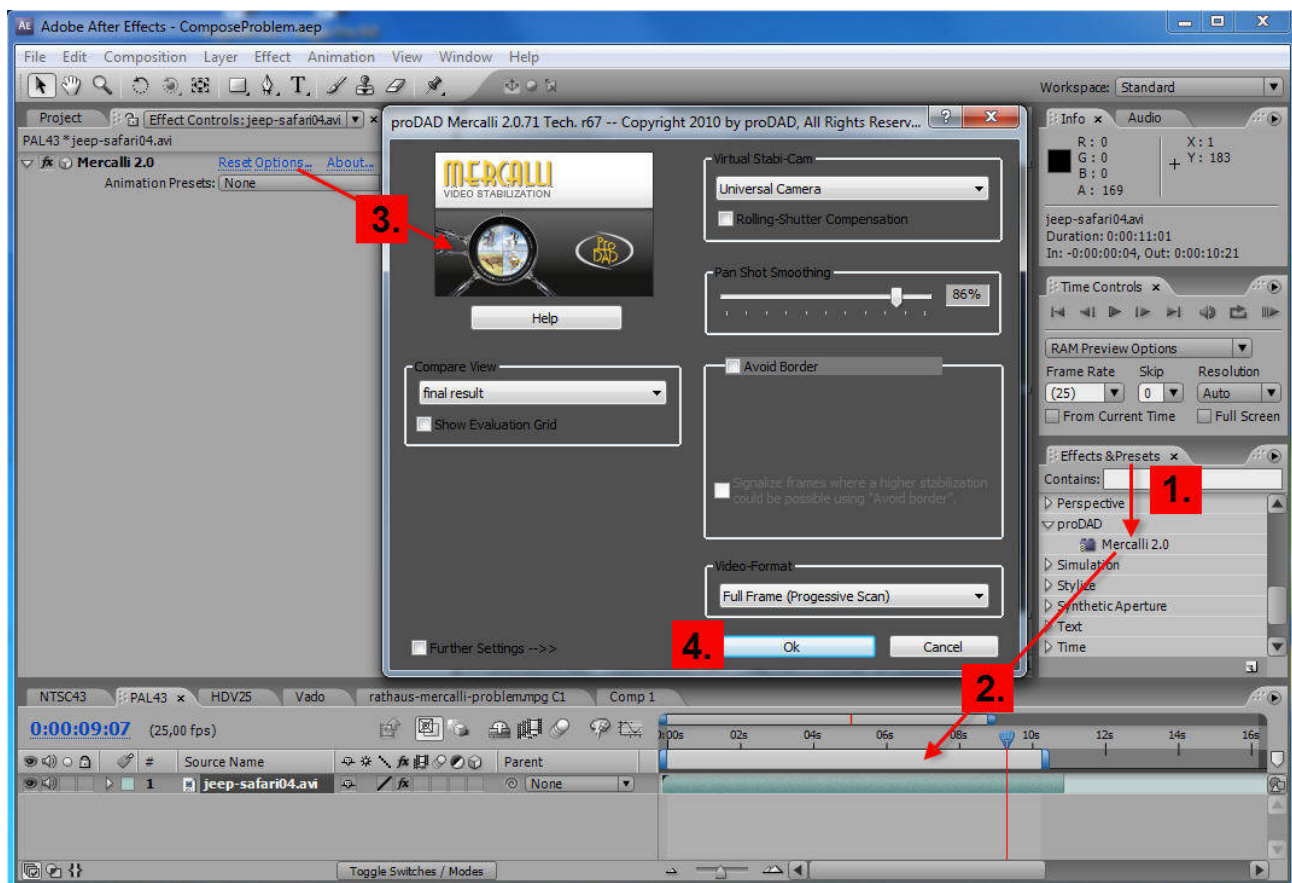
### Vorgehensweise :

1. Lokalisieren Sie die **Videoeffekte** (im Register **Effekte**) und dort das Verzeichnis **proDAD**, öffnen Sie dieses.
2. Ziehen Sie den Eintrag **Mercalli** mit gehaltener linker Maustaste auf den gewünschten Videoclip in der Timeline.
3. Der Mercalli-Einstellungsdialog startet.
4. Treffen Sie die Einstellungen in Mercalli und klicken Sie auf **OK**, um zu Premiere zurück zu gelangen.
5. Möchten Sie Mercalli erneut starten, so wechseln Sie in das Register **Effekteinstellungen/Mercalli 2.0 UI** und klicken auf den **Setup-Button**.

Weitere Infos zur Nutzung finden Sie in den folgenden Kapitel zu Mercalli.

## Adobe After Effects

Mit der Installation Mercalli wird das **After Effects-Plugin** automatisch mitinstalliert. Innerhalb After Effects ist das Plugin dann in den **Effekten & Presets** zu finden:



### Vorgehensweise :

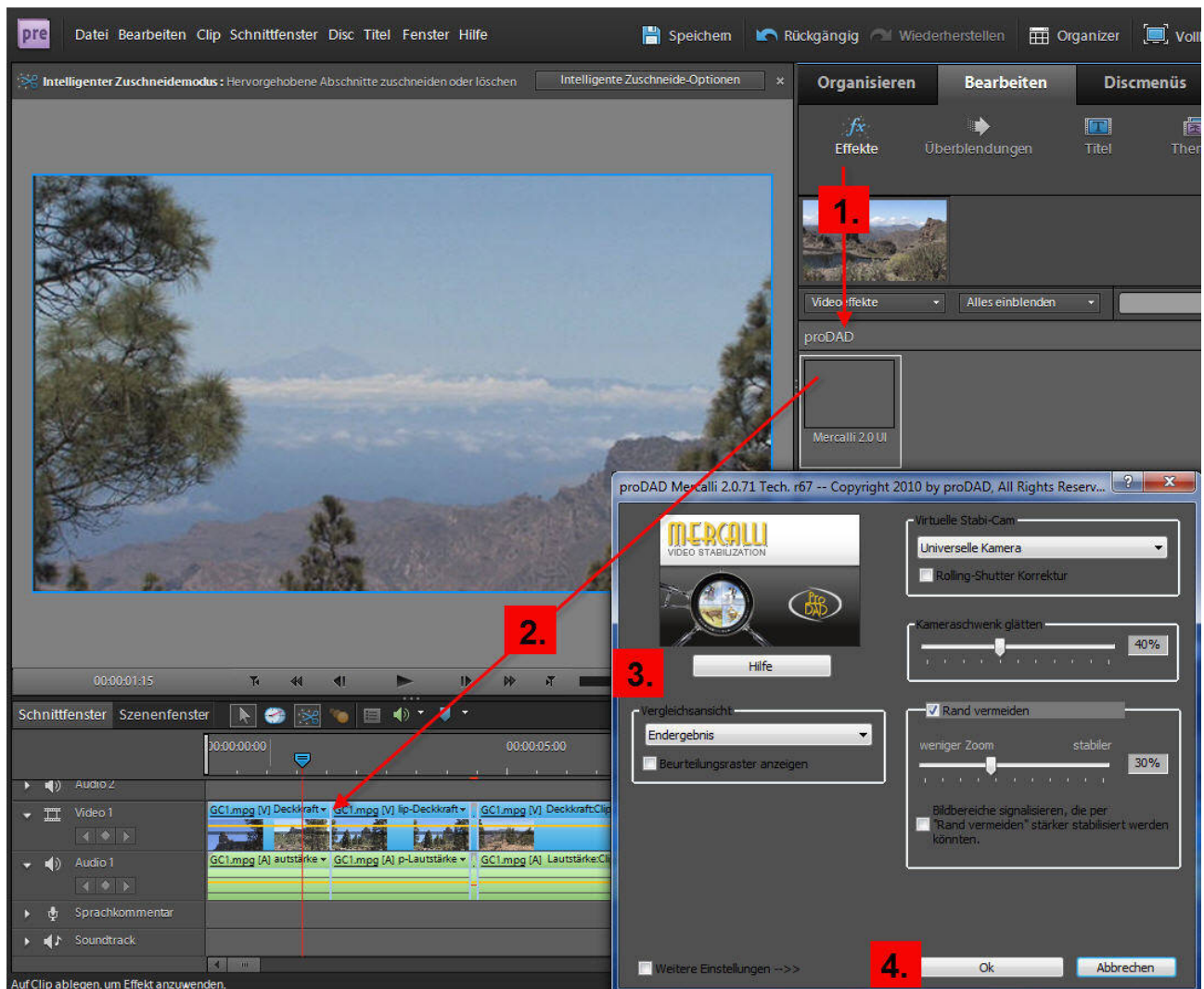
1. Lokalisieren Sie die **Effekte & Presets** und dort das Verzeichnis **proDAD**. Öffnen Sie dieses per Mausklick.
2. Ziehen Sie den Eintrag **Mercalli 2.0** mit gehaltener linker Maustaste auf den gewünschten Videoclip in der Timeline.
3. Klicken Sie auf den Eintrag **Optionen** in den After Effects-Effekteinstellungen um Mercalli zu starten.

4. Treffen Sie die Einstellungen in Mercalli und klicken Sie auf **OK**, um zu After Effects zurück zu gelangen.

Weitere Infos zur Nutzung finden Sie in den folgenden Kapitel zu Mercalli.

## Adobe Premiere Elements

Mit der Installation Mercalli wird das **Premiere Elements-Plugin** automatisch mitinstalliert. Innerhalb Premiere Elements ist das Plugin dann in den **Effekten** zu finden:



### Vorgehensweise :

1. Lokalisieren Sie die **Videoeffekte** (im Register **Effekte**) und dort das Verzeichnis **proDAD**.
2. Ziehen Sie den Eintrag **Mercalli 2.0 UI** mit gehaltener linker Maustaste auf den gewünschten Videoclip in der Timeline.
3. Der Mercalli-Einstellungsdialog startet.
4. Treffen Sie die Einstellungen in Mercalli und klicken Sie auf **OK**, um zu Elements zurück zu gelangen.

Weitere Infos zur Nutzung finden Sie in den folgenden Kapitel zu Mercalli.